

---

---

**Дифференциация логопедических  
и речевых проблем как путь к  
успешной работе с детьми-  
билингвами**

---

---

( 60 75%)



## Обо мне



Екатерина Конюх-Синица  
Билингвальный логопед, учитель русского  
языка

в настоящий момент учусь в магистратуре  
Московского педагогического  
государственного университета по  
специальности “Нейродефектология  
комплексная реабилитация лиц с нарушениями  
коммуникации”

Воспитываю 3 детей-билингвов

---

## Особенности работы с билингвами.

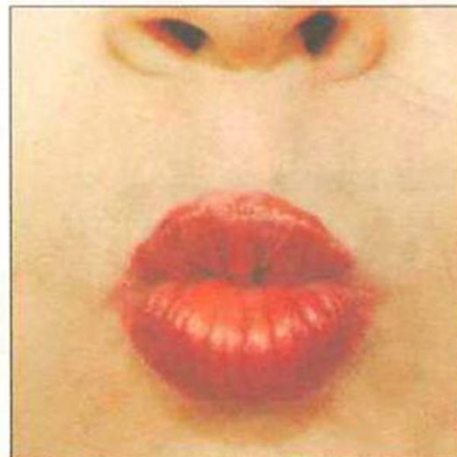
Специфика работы зависит от возраста детей, уровня владения русским языком и от языка среды.



# Особенности работы с билингвами. Звуки

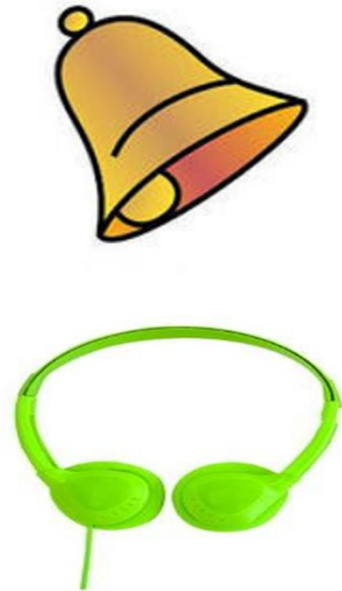
Уделять внимание гласным звукам

чередование «Заборчик-Трубочка»



# Особенности работы с билингвами. Звуки

Уделять внимание работе над звонкими и глухими согласными



М Л Н Р Й

Б В Г Д З Ж

П Ф К Т С Ш

Х Ц Ч Щ



# Особенности работы с билингвами. Звуки

Уделять внимание твердым и мягким согласным

<b>БА</b>	<b>БУ</b>	<b>БО</b>	<b>БЕ</b>
<b>БЫ</b>	<b>БИ</b>	<b>БЭ</b>	<b>БЯ</b>
<b>БЁ</b>	<b>БЬ</b>	<b>БЮ</b>	<b>Б</b>

---

# Особенности работы с билингвами. Звуки

Уделять внимание звуку [ы]

- Учим растягивать губы в улыбке и оттягивать кончик языка чуть дальше от зубов, ближе к горлу
- Зажимаем карандаш между зубами,

Произносим звук [И], стараясь

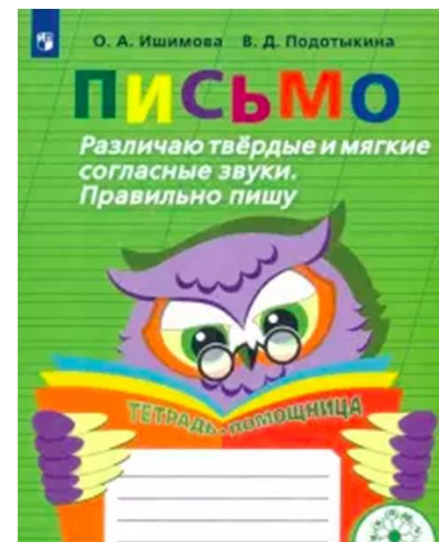
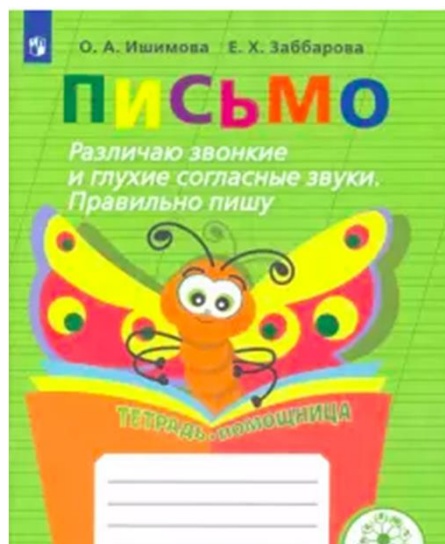
Не дотрагиваться до карандаша

**Ы**





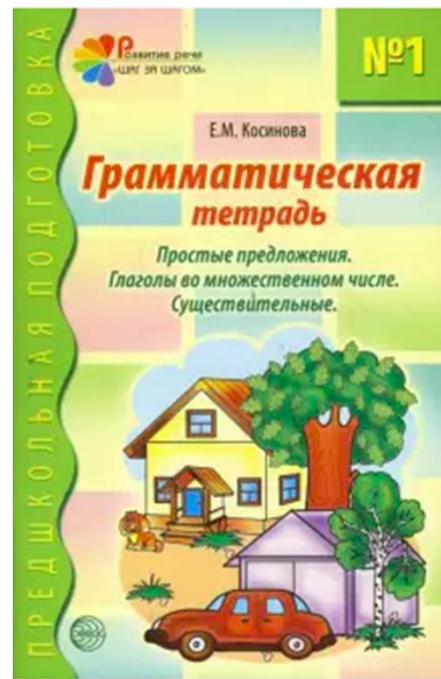
# Особенности работы с билингвами. Звуки



## Особенности работы с билингвами. Лексика и грамматика

1. Категория рода (особенно следует обращать внимание на средний род)
  2. Согласование существительных и глаголов в прошедшем времени
  3. Согласование существительных и прилагательных в роде и числе
  4. Предлоги (особенно сложные под, между, из-за, из-под)
  5. Согласование существительных и числительных
  6. Глаголы совершенного и несовершенного вида
  7. Глаголы движения
-

# Особенности работы с билингвами. Пособия



# Особенности работы с билингвами. Пособия





# Особенности работы с билингвами. Пособия



## Особенности работы с билингвами. Орфография

Письменная речь у билингвов всегда отстает от устной речи. Работа над усвоением правил орфографии усложняется по причине ограниченного словарного запаса. Изученные правила очень часто применяются на практике только в рамках изученных слов.



# Особенности работы с билингвами. Пособия





# Особенности работы с билингвами. Пособия

Г.Гаспарян



РУССКАЯ ОРФОГРАФИЯ  
АНГЛАНОНТНО RUSSIA  
ДЛЯ РУССКО-АНГЛИЙСКИХ БИЛИНГВОВ



А.А. Акишина



Księgamia Rosyjska Booker

А.А. Акишина





# Логопедические проблемы или нет?

Следует помнить, что билингвизм сам по себе никогда

- Не приводит к задержке речевого развития
- Не является причиной заикания
- Не провоцирует появление дислексии и дисграфии
- Не является причиной бедного словарного запаса



# Логопедические проблемы или нет?

Логопедические проблемы всегда проявляются в двух языках.

- Нарушение произношения одинаковых или похожих звуков
- Проблема с фонематическим слухом
- Проблемы со связной речью
- Проблемы с письмом и чтением
- Лексически и грамматически бедная речь



## Как узнать, есть ли проблема во втором языке

- Беседа с родителями
- Беседа с учителем первого родного языка



# Дисграфия

Р. И.Лалаева (1997) дает следующее определение: дисграфия — это частичное нарушение процесса письма, проявляющееся в стойких, повторяющихся ошибках, обусловленных несформированностью высших психических функций, участвующих в процессе письма.

И. Н. Садовникова (1995) определяет дисграфию как частичное расстройство письма (у младших школьников — трудности овладения письменной речью), основным симптомом которого является наличие стойких специфических ошибок. Возникновение таких ошибок у учеников общеобразовательной школы не связано ни со снижением интеллектуального развития, ни с выраженными нарушениями слуха и зрения, ни с нерегулярностью школьного обучения.

А. Н. Корнев (1997, 2003) называет дисграфией стойкую неспособность овладеть навыками письма по правилам графики (т. е. руководствуясь фонетическим принципом письма) несмотря на достаточный уровень интеллектуального и речевого развития и отсутствие грубых нарушений зрения и слуха.

---

# Дисграфия

- Искажённое написание букв;
  - Замена рукописных букв, имеющих графическое сходство, а также обозначающих фонетически сходные звуки;
  - Искажение звукобуквенной структуры слова (перестановки, пропуски, добавления персеверации букв, слогов);
  - Искажение структуры предложения (раздельное/слитное написание слов, контаминации);
  - Аграмматизмы на письме;
-

На ушке алтратина  
умително црвена обавештени  
об экскурсии в парке.  
вспротиву мы решили в зор  
нам планету и в вост  
мы по близости небу.  
Очень интересно было узнать  
вот о движении звезд и планет  
в конце экскурсии  
нам рассказали о профессии  
космонавта. Визуально  
нам мы показали  
и заехали в транспорт

Шестнадцатое мая.  
красная работа.  
Ду<sup>к</sup>ст<sup>а</sup>тм.

Влесна в лесу.

Вот и весна. Летят из гай<sup>а</sup>  
чужих ~~кряж~~ кряж<sup>е</sup> и грачи, стрелы<sup>и</sup> |  
цели, кварцы. В лесу зазвенела ||  
капелька первая бесстыдн<sup>и</sup> пер<sup>в</sup>-  
плавается под яркими лучами. |  
легкий ветерок качает ма<sup>о</sup>ста<sup>о</sup> - ||  
ли деревья. Уснова ма<sup>о</sup>уче<sup>о</sup> |||  
дубах в-д<sup>и</sup>р<sup>и</sup>с<sup>и</sup> подне<sup>а</sup>с<sup>а</sup> л<sup>е</sup>с<sup>т</sup>ва. |||  
Показался ко<sup>о</sup>л<sup>у</sup>ч<sup>и</sup>и<sup>и</sup> ~~и~~т<sup>и</sup>к.



Красная работа.

цвѣтъ вѣтъ ильды цвѣтъ  
востокъ, западъ, север.

Орарографический густинитъ  
В утренней дождю, то божан  
ашия, быч<sup>ло</sup> на тропинкѣ, жинь  
в деревнѣ, адисань в пидеркѣ  
ан у края фоты вода в фанкѣ  
кунтъ в море, гать до горы,  
сидеть вознх паркѣ.

- Михаилъ Кривовичъ Лермонтовъ,
- Александровичъ Толстой,
- Александръ Сергеевичъ Пушкинъ,
- Анна Павловна Чеховъ
- Николай Семеновичъ Лесковъ

Сев  
Зве  
Вр  
Лн

У  
У  
У  
У

олг. 2.

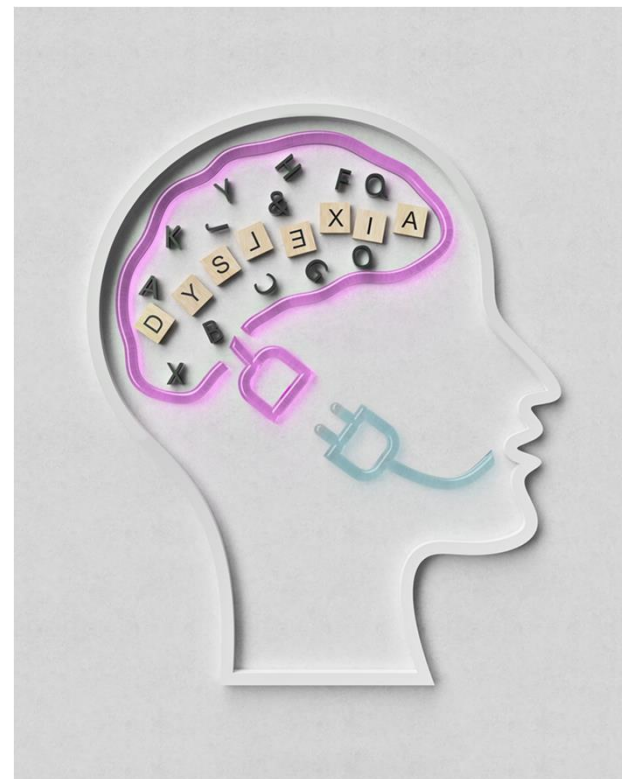
и как-будто сделана из  
глины. И корабль  
выглядит так, что он  
исходит из дали  
и еще кажется  
что он вылетает саб-  
роботами. А приемы  
выглядят серьезными  
и сильными. И сканеры  
выглядят слабыми  
и слабыми. Когда  
я смотрю на эту  
картину, у меня  
ощущения как у  
меня там на  
корабле.

В ней  
заворачиваются к востоку, растерянные  
красивые, громко запели.  
и карты на Мале висят портреты ученых,  
но космоаппарат, инженер, рабочий.  
Завод выпускает, автобусы, грузовики,  
и много машин.  
Шарфер засмеялся, встал вил к себе  
в кабину, и включил мотор.  
Дождь стучал по крыше, и трепал  
листья, плескался во дворе.  
В магазине прототип овощей, фрукты  
ягоды, и соки.



# Дислексия

Дислексия – одна из распространенных проблем обучения у детей, которая проявляется специфическим расстройством чтения. Причину возникновения данного заболевания связывают с неврологическими расстройствами генетической природы. Человек, страдающий дислексией, затрудняется овладеть навыками чтения и письма



# Дислексия. Симптомы

В устной речи у детей с дислексией отмечаются дефекты звукопроизношения, бедность словарного запаса, неточность понимания и употребления слов. Речь детей с дислексией отличается неправильным грамматическим оформлением, отсутствием развернутых предложений, несвязностью.

При фонематической дислексии на первый план выступают замены и смешения между собой звуков, сходных по артикуляторным или акустическим признакам (звонких-глухих, свистящих-шипящих и т. д.). В других случаях отмечается побуквенное чтение, искажения звуко-слоговой структуры слова (добавления, пропуски, перестановки звуков и слогов).

---

# Дислексия. Симптомы

Семантическую дислексию также называют «механическим чтением», поскольку при этой форме нарушается понимание прочитанного слова, фразы, текста при правильной технике чтения. Нарушение понимания читаемого может возникать как при послоговом, так и при синтетическом чтении.

В случае аграмматической дислексии отмечается неправильное прочтение падежных окончаний существительных и прилагательных, форм и времен глаголов, нарушение согласования частей речи в числе, роде и падеже и др. Аграмматизмы при чтении соответствуют таковым в устной речи и на письме.

При мнестической дислексии нарушается ассоциация между зрительной формой буквы, и ее произносительным и акустическим образом. То есть ребенок не запоминает буквы, что проявляется в их смешении и заменах при чтении. При обследовании слухоречевой памяти у ребенка с мнестической дислексией выявляется невозможность воспроизведения ряда из 3-5 звуков или слов, нарушение порядка их следования, сокращение количества, элизии.

---

# Дислексия. Симптомы

Оптическая. Тут отклонения происходят на зрительном уровне. Например, дислексик видит слово задом наперед (зеркально) или же не может удержать взгляд на той строчке, которую читает – глаза постоянно скользят по странице, не позволяя придерживаться нужной последовательности чтения.

Тактильная. Специфическая дислексия характерна для людей, которые не видят и используют для чтения азбуку Брайля. При этом отклонении буквы, определяемые на ощупь, либо воспринимаются неправильно (их путают с похожими), либо «ускользают» – человек не может удержаться на нужной строчке.

---

## Дислексия. Общие симптомы

- ❖ проблемы с концентрацией, вниманием и памятью;
  - ❖ сложности с ориентацией в пространстве – например, когда ребенок путает право и лево, верх и низ;
  - ❖ трудности с простыми и более сложными задачами: от выполнения элементарной просьбы – до изучения алфавита, таблицы умножения;
  - ❖ изменения в последовательности букв, слогов, чисел при записывании, чтении информации;
  - ❖ неумение хорошо справляться с ручками, карандашами и т.д. Если ребенку надо что-то писать, он неуклюже пользуется инструментом для письма;
  - ❖ нежелание читать вслух, писать и т.д. Действия, которые даются очень сложно или в которых потом обнаруживается много ошибок, вызывают у детей психологический дискомфорт.
-



# Нарушение чтения или проблемы с овладением навыка чтения

Проблемы с чтением:

ребенок не может запомнить буквы



Проблемы с памятью и восприятием



Больше игр на запоминание букв



# Нарушение чтения или проблемы с овладением навыка чтения

Проблемы с чтением:

Буквы знает, но с трудом составляет и читает слоги



Проблемы с памятью, восприятием и мышлением



Возможно стоит переходить к запоминанию слогов как минимальной единицы чтения





# Нарушение чтения или проблемы с овладением навыка чтения

Проблемы с чтением:

Ребенок не понимает смысла прочитанного слова



Проблемы с мышлением и речью. Слабо развита техническая сторона чтения. У ребенка скудный словарный запас



Больше читать простых слов, читать слов и соотносить их с картинками, расширять словарный запас



# Нарушение чтения или проблемы с овладением навыка чтения

## Проблемы с чтением:

Ребенок легко читает предложения, но не может прочитать текст и понять его



Проблемы с мышлением, речью и памятью. Слабо развита смысловая сторона чтения. Плохо развита связная речь. Неподходящие тексты



Вернуться на шаг назад и работать над развитием осознанного навыка чтения. Подбирать подходящие тексты.



## Дислексия и дисграфия у билингвов.

1. Проблемы будут на обоих языках;
2. На слабом языке проблемы будут выражены сильнее, чем на ведущем;
3. Коррекцию можно проводить на любом языке
4. Нет никаких доказательств, что отказ от одного из языков помогает преодолеть дислексию и дисграфию



**СПАСИБО!**

